

Møde mellem
Vandværker

og

Syddjurs Kommune

3. april 2014

- Morten Hundahl
- Steen S. Wengel
- Anna Okkerlund Brahe
- Anne-Mette Randrup Rasmussen

Velkomst:

v/ Morten Hundahl

Dagsorden:

1. Siden sidst

2. Tematilsyn på vandværker

3. Rensning og inspektion af rentvandsbeholdere v. Carsten Olsson- Dansk Vandtank Service ApS

PAUSE

4. Grundvandskortlægning i Syddjurs kommune v. Jesper Hannibalsen - Naturstyrelsen

5. Indvindingstilladelser

6 Orientering fra Vandrådet

7. Evt.

Siden sidst : 2013-2014

- Vandplaner – Status
- De nye ”Vandråd”
- Hygiejnekursus
 - 10-15 har været på kursus
 - Sidste frist : 31-12-2014
- Analyseprogrammer
 - Status : Alle har nu deres analyseprogram på plads
 - Husk : Tjek at analyselaboratoriet også har det
 - Hjælp : natur.miljoe@syddjurs.dk
- www.syddjurs.dk
Informationsmateriale, indberetning mv. til vandværkerne ligger under ”ERHVERV”



Status

Indberetning af oppumpede og distribuerede vandmængder 2013

År (Antal Vandværker)	2011 (90)	2012 (88)	2013 (84)
Antal Indberetninger	24	69	37
%	28	77	44

NB:

Status på boringer er kommet med i den nye tilsynsbekendtgørelse af 26 marts 2014
Indberetning skal ske til Jupiter og inden 1. februar - Staten har tilsynet

Indberetning af oppumpede vandmængder for 2013

Det er blevet tid til indberetning af oppumpede vandmængder. Indberetningen er for perioden, den 1. januar til og med 31. december 2013. Sidste frist for rettidig indberetning er den 1. februar 2014.

Indberetningen foregår via en weblesning, hvor du logger på med anlægsoplysninger m.v. Link til indberetning finder du på kommunens hjemmeside eller ved at skrive flg. adresse i din browser:

<http://jupiter.ramboll.dk/RAHIndvindning.aspx?kommunefr=706>

Dine adgangs oplysninger er:

CVR. :
Anlægsnr. :
Kodeord :

Som en ekstraordinær service kan vi tilbyde mulighed for hjælp til indtastning af en person fra Grundvandsgruppen. Vi holder åbent flg. dage.

Torsdag d 23. januar – Lundbergvej 2, 8400 Ebeltoft. kl. 9 – 12 og kl. 13 – 16
Tirsdag d 28. januar – Lundbergvej 2, 8400 Ebeltoft. kl. 9 – 12

Venlig hilsen

www.syddjurs.dk


Indberetning af Vandindvinding

Angiv CVR Nummer: - eller Anlægsnummer:

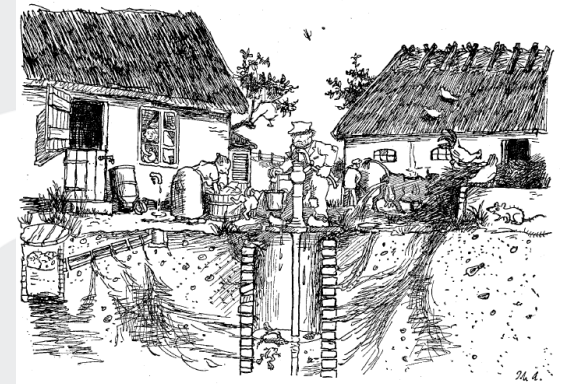
Adgangskode:

Mine Anlæb:

Forsyningsstruktur

Kortlægning af enkeltvandsforsyninger

- Hvor mange er der ?
- Hvor ligger de i forhold til vandværkers forsyningsområder



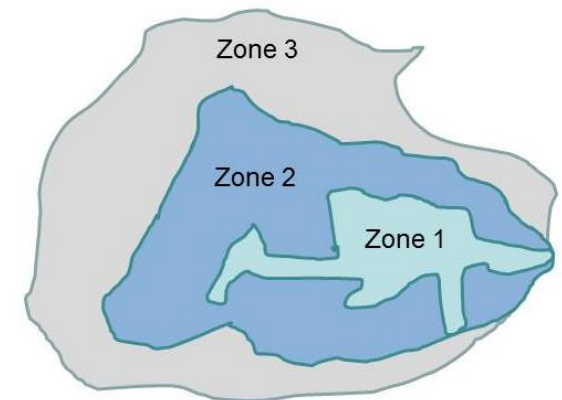
En Skildring af de Forureningskilder, der truer Brøndene paa Landet. Tegning af Ib Andersen.

Betydning for vandværkerne

- Ingen erstatningsboringer i vandværkers naturligt forsyningsområde
- Vandværkerne kan se hvor mange nye forbruger der kommer (*Takstblade*)
- Planlægge nye forsyningsledninger, hvor kan det betale sig i forhold til drikkevandskvaliteten og økonomisk
- Grundvandsbeskyttelse

Resultat

- Syddjurs har lige over 1200 heraf godt 1000 nye anlæg
- 311 ligger i vandværkernes zone 1



**Vandværkes naturlige forsyningsområde
= Zone 1 + Zone 2**

Teamtilsyn (Rentvandsbeholder)

Baggrund:

Kogepåbud 16 gange på vandværker

Periode: Efterår 2009 - efterår 2013

Vandforsyningsplan – Aktivitetsplan



Primær årsag: Rentvandstanke

Opgave : Kontrol af alle højdebeholder/rentvandstanke på almene vandværker

Omfang : 58 vandværker m. 73 tanke og 32 punkter

Periode : 2014 - 2016



Tilsyn

Rentvandsbeholder på vandværket

Distribution:

Rentvandsbeholder på ledningsnettet

RENTVANDSBEHOLDER					
(hvis forskel på vurderingen af flere rentvandsbeholdere gentages denne del af skemaet og udfyldes for hver beholder)					
Rentvandsbeholder:	Ja:	Nej:			
Beliggenhed over terræn:	Ja:	Nej:			
Volumen (m ³):					
Indhegnet:	Ja:	Nej:	God:	Acceptabel:	Dårlig:
Renholdt og ryddeligt:	Ja:	Nej:	God:	Acceptabel:	Dårlig:
Tætliggende beplantning og/eller træerodder:	Ja:	Nej:	God:	Acceptabel:	Dårlig:
Udvendig vedligeholdelse:			God:	Acceptabel:	Dårlig:
Indvendig vedligeholdelse:			God:	Acceptabel:	Dårlig:
Dato for seneste indvendige inspektion:					
Beholdningsinspektion udført af (person):					
Fri for utætheder (synlige):	Ja:	Nej:	God:	Acceptabel:	Dårlig:
Aflåst låge eller lem	Ja:	Nej:	God:	Acceptabel:	Dårlig:
Tætsluttende låg:	Ja:	Nej:	God:	Acceptabel:	Dårlig:
Ventilations åbning beskyttet:	Ja:	Nej:	God:	Acceptabel:	Dårlig:
Alarm for høj vandstand:	Ja:	Nej:	God:	Acceptabel:	Dårlig:
Alarm for lav vandstand:	Ja:	Nej:	God:	Acceptabel:	Dårlig:
Overløbsrør beskyttet:	Ja:	Nej:	God:	Acceptabel:	Dårlig:
Er der prøveudtagningshaner	Ja:	Nej:	God:	Acceptabel:	Dårlig:
Er der på vandværket mulighed for at brandbiler kan hente vand:	Ja:	Nej:		Type:	

DISTRIBUTION		SKEMA 5.X			
Navn / adresse på evt. vandforsyningsanlæg, til hvilket der eksporteres vand:		Dato for sidste tilsyn:			
VANDTÅRN / HØJDEBEHOLDER					
Vandtårn / Højdebeholder:	Ja:	Nej:			
Mulighed for prøvetagning på vandtårn:	Ja:	Nej:			
Tætsluttende tag/låg:	Ja:	Nej:	God:	Acceptabel:	Dårlig:
Indhegnet:	Ja:	Nej:	God:	Acceptabel:	Dårlig:
Aflåst låge:	Ja:	Nej:	God:	Acceptabel:	Dårlig:
Alarm ved uvedkommende indtrængen:	Ja:	Nej:	God:	Acceptabel:	Dårlig:
Alarm ved høj vandstand:	Ja:	Nej:	God:	Acceptabel:	Dårlig:
Renholdt og ryddeligt:	Ja:	Nej:	God:	Acceptabel:	Dårlig:
Skadedyrssikring ved udluftning:	Ja:	Nej:	God:	Acceptabel:	Dårlig:
Beskyttet ventilationsåbning:	Ja:	Nej:	God:	Acceptabel:	Dårlig:
Udy. Vedligeholdelse af bygning:			God:	Acceptabel:	Dårlig:
Dato for seneste indvendige inspektion:					
Bemærkninger:					

Dansk Vandtank Service ApS v/Carsten Olsson

PAUSE

Statens grundvandskortlægning

v/ **Jesper Hannibalsen - Naturstyrelsen**

Nye indvindingstilladelser:

Kommunen fordeler ressourcen:

- Grundvandsforekomsterne
- Kvaliteten
- Mængden

Grundvandsbeskyttelse:

- I følsomme områder med særlige drikkevandsinteresser (OSD)
- I indvindingsoplande (indvindings-OSD)

Værktøj:

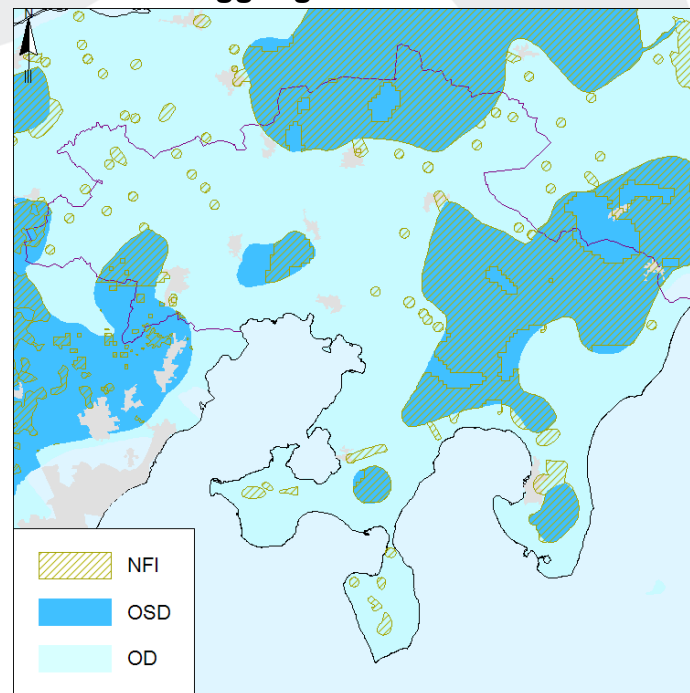
- Udlægning af beskyttelsesområder (BNBO) omkring indvindingsboringerne.
- Indsatsplaner

Kommunale indsatsplaner:

Udarbejdes når statens grundvandskortlægning er afsluttet ved udgangen af 2015.

Koordinationsforum med vandværkerne.

Staten kortlægger grundvandsressourcen:



OSD: Område med særlig drikkevandsinteresse.
OD: Område med drikkevandsinteresse.
NFI: Nitratfølsom indvindingsopland

Indvindingstilladelser

Hvorfor nye tilladelser?

Ændring af vandforsyningsloven den 1. april 1980 medførte, at indvindingstilladelser til almene vandværker blev gjort tidsbegrænset til 30 år, dvs. til 1. april 2010.

Udsættelse af Vandplanerne =>

- At de eksisterende indvindingstilladelser er administrativt forlænget.
- At nye indvindingstilladelser skal meddeles senest 1 år efter, at de kommunale vandhandleplaner er blevet vedtaget.

Hvem skal have ny tilladelse?

Almene vandværker

V02, (ca. 50)

Ikke almene vandværker

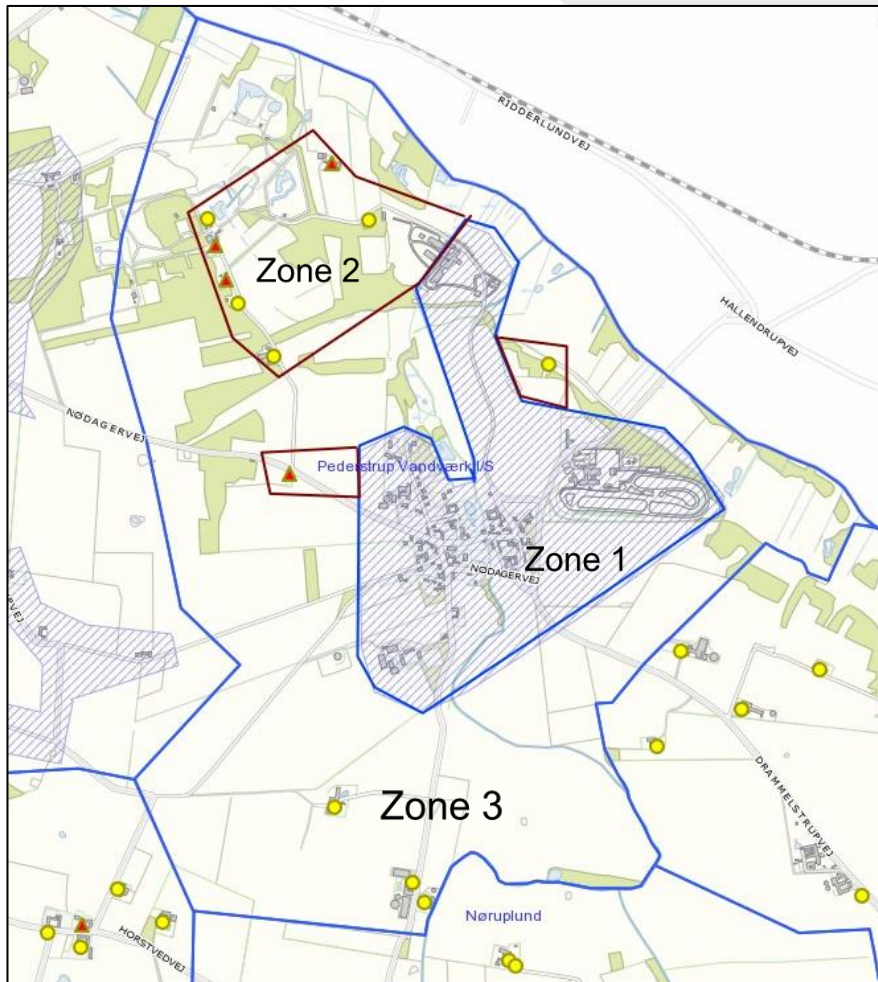
V03, 2-9 ejendomme, (ca. 80-100)

V40, markvandere, (ca. 70)

Øvrige anlæg (ca. 25-30)

V95, Enkeltindvindere (ca. 800)

Indvindingsret eller indvindingstilladelse?



Zone 1: Aktuelt forsyningsområde (er tilsluttet alment vandværk)

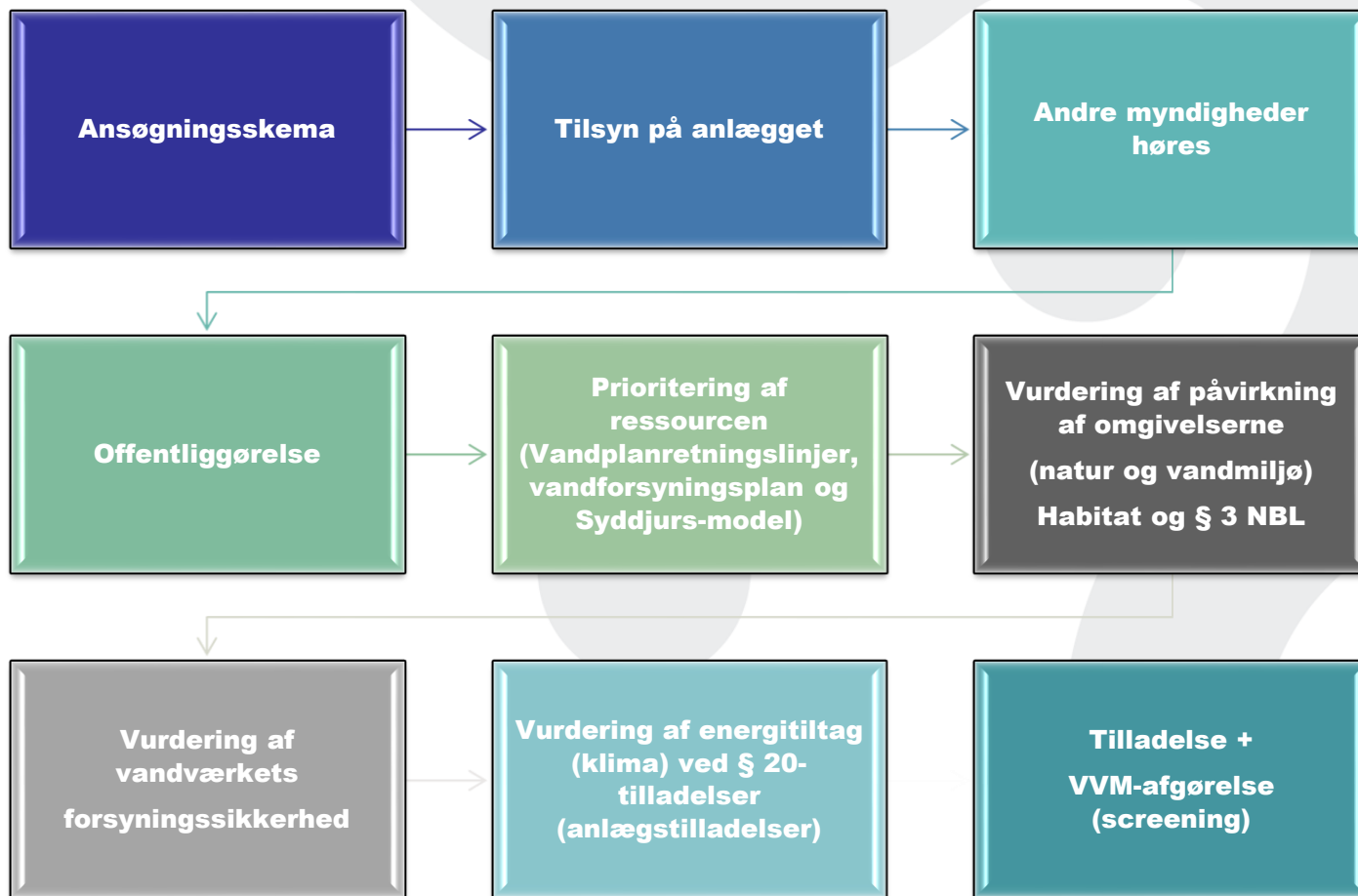
Zone 2: Naturligt forsyningsområde (tilsluttes i planperioden 2013-20)
=> At enkeltindvinderne skal have en indvindingstilladelse

Zone 3: Uden for vandværkets naturlige forsyningsområde.

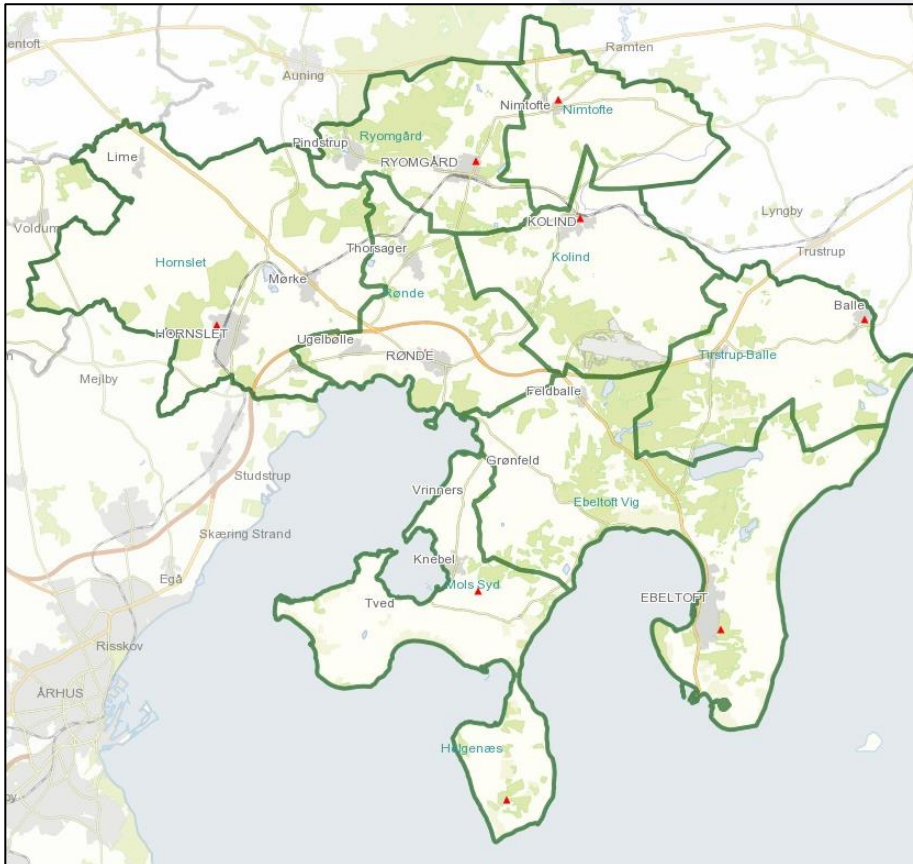
I zone 3 har indvinderne en ret til indvinding.
=> At enkeltindvinderne ikke skal have en ny indvindingstilladelse.

Konstrueret eksempel på en zoneinddeling af et forsyningsområde

Sagsbehandling:



Prioritering af tilladelser



1. Møde med de områdevandværker, som skal have en ny indvindingstilladelse.
2. Vandværk med aktuelt behov for ændring af indvindingstilladelsen.
3. Vandværker med særlige problemstillinger.
4. Puljer

Den endelige prioritering vil først blive fastlagt Efter den er godkendt af Natur-, Teknik- og Miljøudvalget.

Orientering fra Vandrådet
v/ Sven Weel

Evt.

Tak for i aften