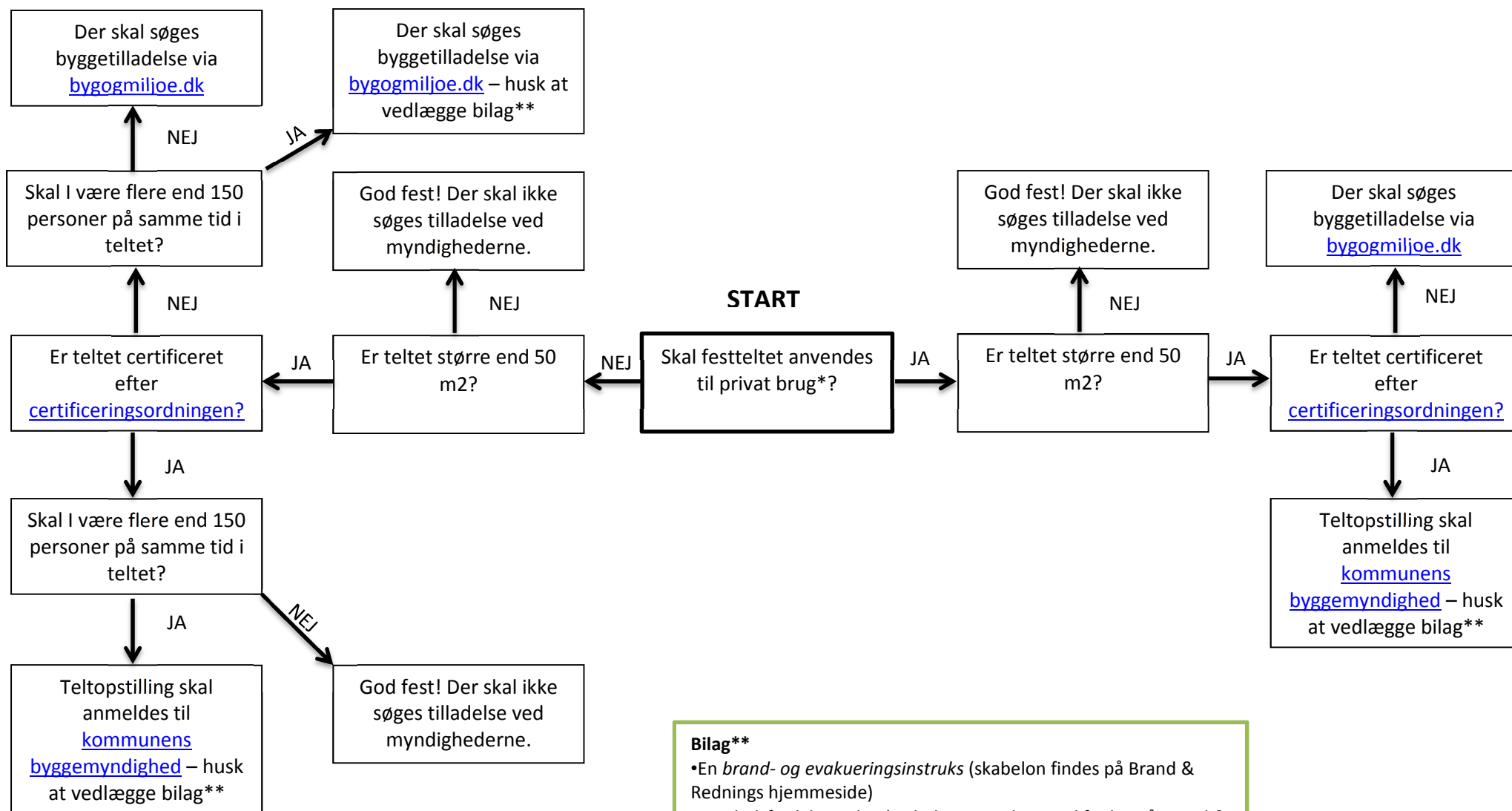


Festtelte – hvornår og hvor skal der søges tilladelser?



Privat brug*: Ved privat brug menes telte, der ejes af en privatperson, og som udelukkende anvendes til privat brug af denne privatperson. Du skal derfor både eje teltet som privatperson og også selv anvende teltet til dit arrangement for at der kan være tale om privat brug.

Bilag**

- En brand- og evakueringsinstruks (skabelon findes på Brand & Rednings hjemmeside)
- En pladsfordelingsplan (vejledning og eksempel findes på Brand & Rednings hjemmeside).
- En kopi af teltets inspektionscertifikat og inspektionsrapport (skal kun medsendes ved certificerede telte).