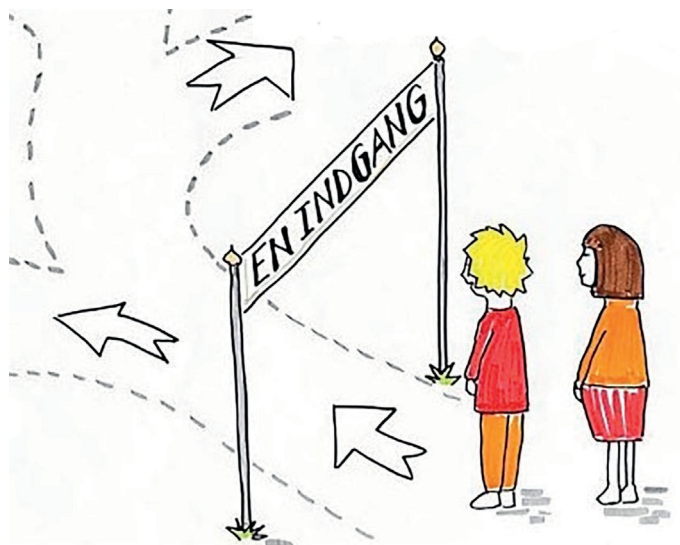


Én indgang

- Åben rådgivning
- Korterevarende støtteforløb
- Gruppeforløb
- Råd og vejledning rusmidler



Åben rådgivning

- Du kan få hjælp til økonomi, boligforhold eller andre sociale forhold.
- Du kan også få vejledning til, hvorledes du skaber et netværk og bryder ensomheden.
- Du kan vælge at være anonym, når du modtager råd og vejledning.
- I åben rådgivning har du mulighed for at tale med en socialrådgiver, en bostøtte eller en medarbejder fra samværs- og aktivitetstilbuddet.



ÅBEN RÅDGIVNING

Korterevarende støtteforløb

- Du har mulighed for at få hjælp fra en medarbejder i en kortere periode, som regel op til tre måneder, det aftales med medarbejderen i åben rådgivning.
- Medarbejderen vil kunne hjælpe dig med at strukturere din dagligdag, skabe indhold i dit liv ved at få kontakt til fritidstilbud.
- Målet med støtten aftales mellem dig og medarbejderen.



Gruppeforløb

Et gruppeforløb vil kunne støtte dig i at få et bedre liv og samtidig danne rammen for et netværk du vil kunne benytte dig af, også efter gruppeforløbet er afsluttet.

Vi udvikler gruppeforløb med forskelligt indhold, afhængigt af hvad der aktuelt er behov for hos deltagerne.



Råd og vejledning rusmidler

Du kan som borger eller pårørende få råd og vejledning om rusmidler.

- Hvordan påvirker rusmidler og hvad giver det af følger/virkninger?
- Hvorledes kan du som pårørende støtte et familiemedlem, der har udfordringer med rusmidler?
- Hvordan foregår et behandlingsforløb?

RÅD OG VEJLEDNING
RUSMIDLER



Praktiske oplysninger

Mødesteder og åbningstider:

Lindegården

Skolevej 19, 8544 Mørke
Åbent: Mandag kl. 9.00-11.30

Sundhedshuset, Parterre

Nørreport 2, 8400 Ebeltoft
Åbent: Tirsdag kl. 9.00-11.30

Byens hus, Midtpunktets lokaler

Hovedgaden 75B, 8410 Rønne
Åbent: Torsdag kl. 15.00-17.00

Kafe Kolind

Drasbeksgade 17, 8560 Kolind
Åbent: Fredag kl. 8.30-10.30

